

TERMO DE RECEBIMENTO E APROVAÇÃO DE PROJETO

Por este instrumento fica formalizada a aprovação do Projeto Básico pelos profissionais técnicos habilitados responsáveis; coordenador da meta e/ou fiscal do Contrato; autoridades competentes na Cogic; e gestores diretamente envolvidos e direção da Unidade demandante

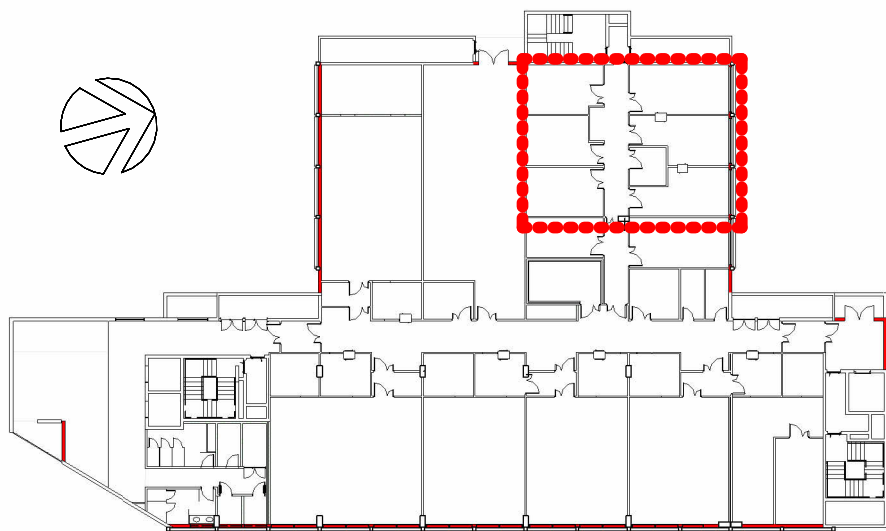
Esta aprovação atende aos incisos I e II do art. 18 da Lei nº 14.133/2021 (instrução da fase preparatória) e sua inclusão no Processo referente à contratação do objeto é necessária para dar prosseguimento ao certame licitatório.

Desse modo, a Cogic se compromete em executar o serviço ou obra em consonância com o Projeto Básico aprovado neste ato

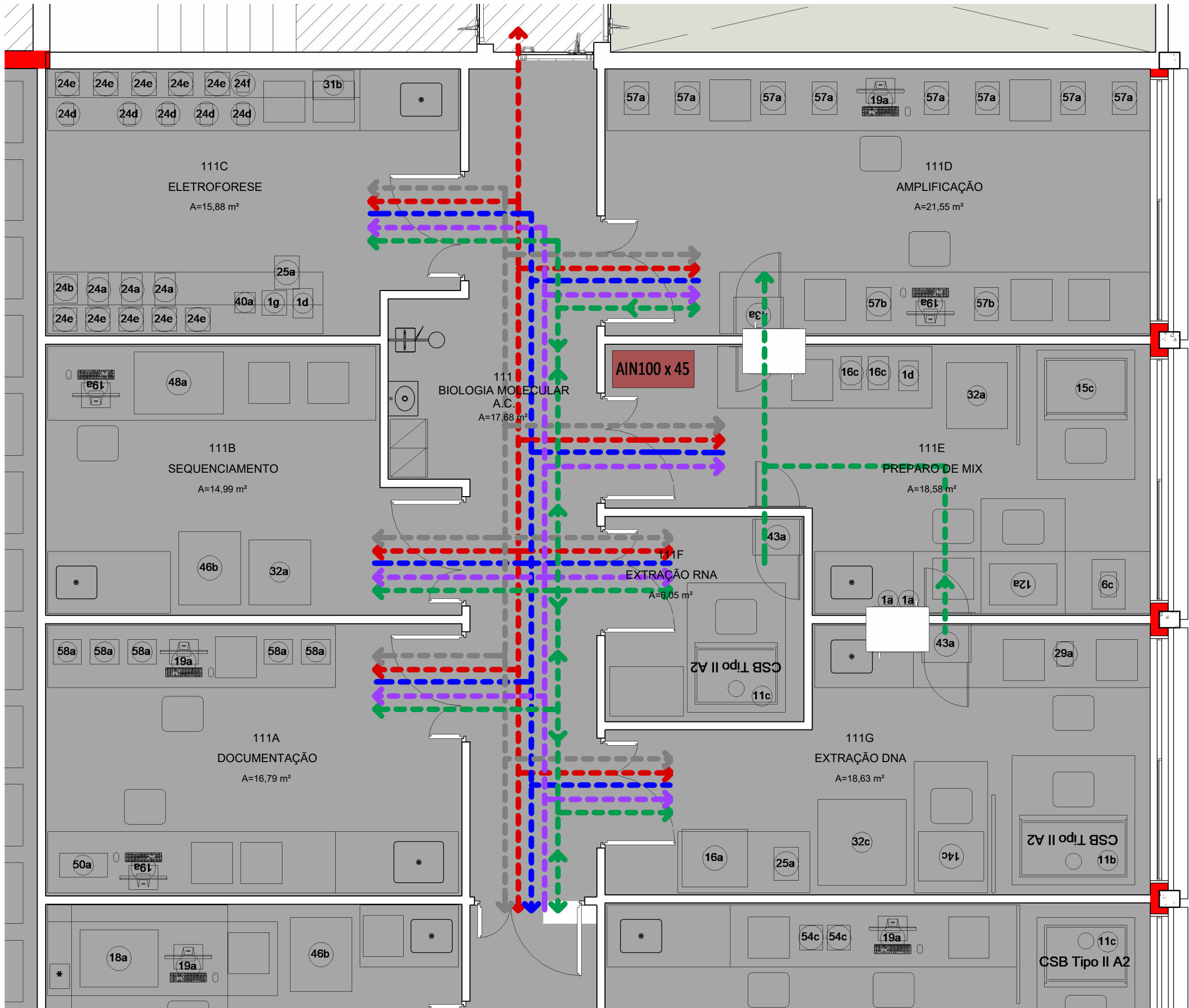
Por sua vez, os gestores diretamente envolvidos e direção da Unidade demandante se comprometem em não solicitar modificações que alterem este Projeto Básico uma vez que têm plena compreensão e concordância com o mesmo.

Os gestores diretamente envolvidos e direção da Unidade demandante atestam ainda a concordância com o planejamento para execução do serviço ou obra, condicionantes de execução e compromissos entre as partes-- incluindo eventuais transferências de atividades, liberação de áreas ou construções, reformas ou instalações prévias para adaptações provisórias, dentre outros pré-requisitos.

Registra-se que, em casos excepcionais, poderão ser admitidas alterações de escopo e prazo durante a execução do contrato: (i) em função do maior grau de detalhamento do projeto, desde que demonstrada a superioridade das inovações em termos de redução de custos, de aumento da qualidade, de redução do prazo de execução ou de facilidade de manutenção ou operação, conforme descrito no § 5º do art. 46 da Lei nº 14.133/2021; (ii) sempre que fato superveniente alheio à vontade das partes obrigar à modificações técnicas em encargos e especificações; ou (iii) nos casos em que modificações na legislação vigente obrigarem a revisão das soluções de projeto, sem a qual a aprovação em órgãos externos fique prejudicada ou impossibilitada.



2 LOCALIZAÇÃO NÍVEL 1 - 04  
ESCALA 1 : 500



1 MULTIUSUÁRIO - BIOLOGIA MOLECULAR  
ESCALA 1 : 50

EQUIPAMENTOS

01a	AGITADOR VORTEX (TUBOS)	24e	ELETROFORESE - FONTE
01d	AGITADOR MAGNÉTICO DE PLACA	29a	FLUORÍMETRO (FLUORÔMETRO)
06c	BALANÇA DE PRECISÃO (>= 0,001G)	31a	FORNO DE HIBRIDIZAÇÃO
11b	CABINE SEGURANÇA BIOLÓGICA CLASSE II-A1 - MÉDIA	32a	FREEZER CIENTÍFICO -30°C - 100 A 300L
12a	CÂMARA ASSÉPTICA PARA PCR OU DNA (WORKSTATION)	32c	FREEZER-80°C (ULTRAFREEZER) 500L - 800L
14c	CAPELA DE EXAUSTÃO - PEQUENA	43a	PASSTRHOUGH
16a	CENTRÍFUGA DE BANCADA - GRANDE	46b	REFRIGERADOR CIENTÍFICO 400 A 650L
16c	CENTRÍFUGA DE BANCADA - MICRO	48a	SEQUENCIADOR
19a	COMPUTADOR - DESKTOP COMPLETO (CPU+MONITOR+TECLADO+MOUSE)	57a	TERMOCICLADOR - PCR
24a	ELETROFORESE - CUBA HORIZONTAL - GRANDE	57b	TERMOCICLADOR - PCR RT
24d	ELETROFORESE - CUBA HORIZONTAL - PEQUENA	58a	TRANSILUMINADOR

FLUXOS

- AMOSTRAS
- INSUMOS
- RESÍDUOS
- PESSOAS
- EQUIPAMENTOS GRANDES

Ministério da Saúde		PROJETO / UNIDADE			
FIOCRUZ		CPCLIN			
Fundação Oswaldo Cruz		INI			
OBJETIVO		CAMPUS		SETOR	
CONSTRUÇÃO		MANGUINHOS		INI	
Nº PRÉDIO		Nº DA META		O.E. / O.R.	
918		2023.083		2024.03.27.01	
Nº PRANCHA		Nº PRANCHA			
		A918X13A			
TIPO DE PROJETO/SUBTIPO DE PROJETO		FASE			
ARQUITETURA		ESTUDO PRELIMINAR			
TÍTULO DA PRANCHA		DATA			
MULTIUSUÁRIO - BIOLOGIA MOLECULAR		29/12/2023			
NÍVEL 1 - PLANTA DE LAYOUT		ESCALA			
		As indicated			
COORDENADOR DA META		CREA/CAU		RESPONSÁVEL TÉCNICO	
MARLY ZIED		CAU A11504-5		MARLY ZIED	
EQUIPE					
VANIA FURUGUEM, NATHALIA PAIVA, PEDRO PAULO, JOVI PEIXOTO, RENATO COUTO.					

ARQ-104